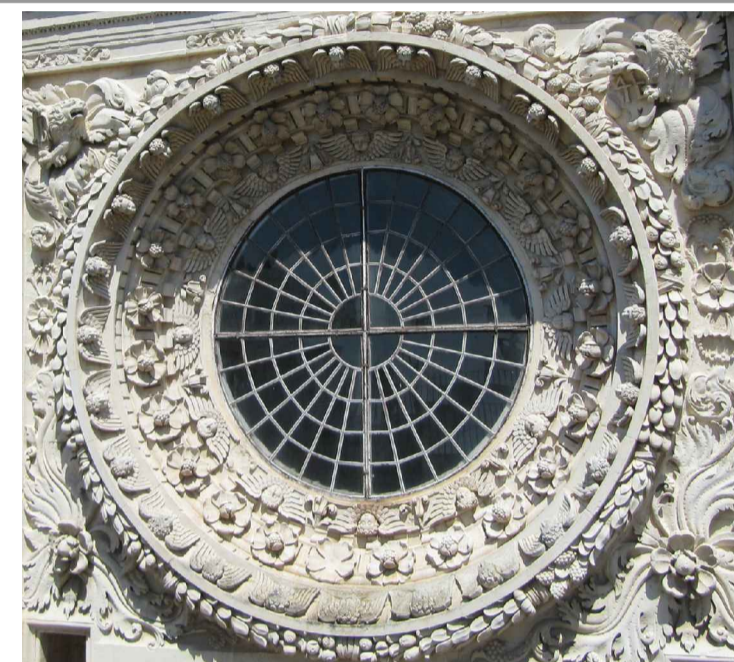




ARCIDIOCESI DI LECCE

SOPRINTENDENZA BELLE ARTI E PAESAGGIO  
PER LE PROVINCE DI LECCE BRINDISI E TARANTO

PROGETTO ESECUTIVO  
LECCE. BASILICA DI SANTA CROCE  
RECUPERO E VALORIZZAZIONE  
IMPORTO : Euro 2.000.000,00



TAV.05 - RILIEVO STATO DI FATTO: SEZIONI BB' - CC'

scala 1:100

SBEAP - Ufficio Tecnico

Il Progettista  
(Arch. Giovanna Cacudi)

Collaborazione alla progettazione  
Assistente tecnico (Geom. Gianluca Latino)

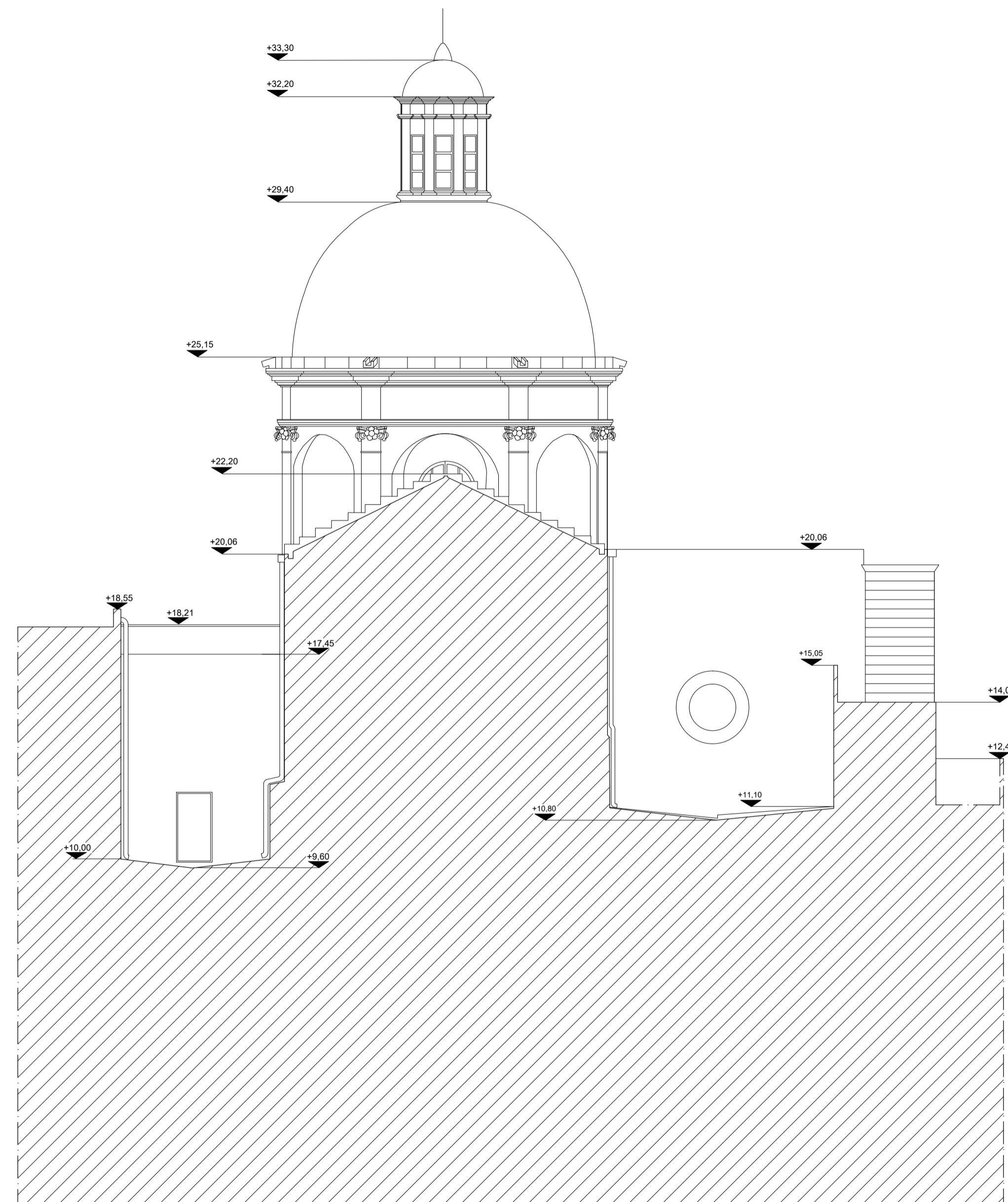
Il Direttore scientifico cat. OS2  
(Dott. Antonia Di Marzo)

Collaborazione alla direzione scientifica  
Funzionario diagnosta (Francesca Vescera)

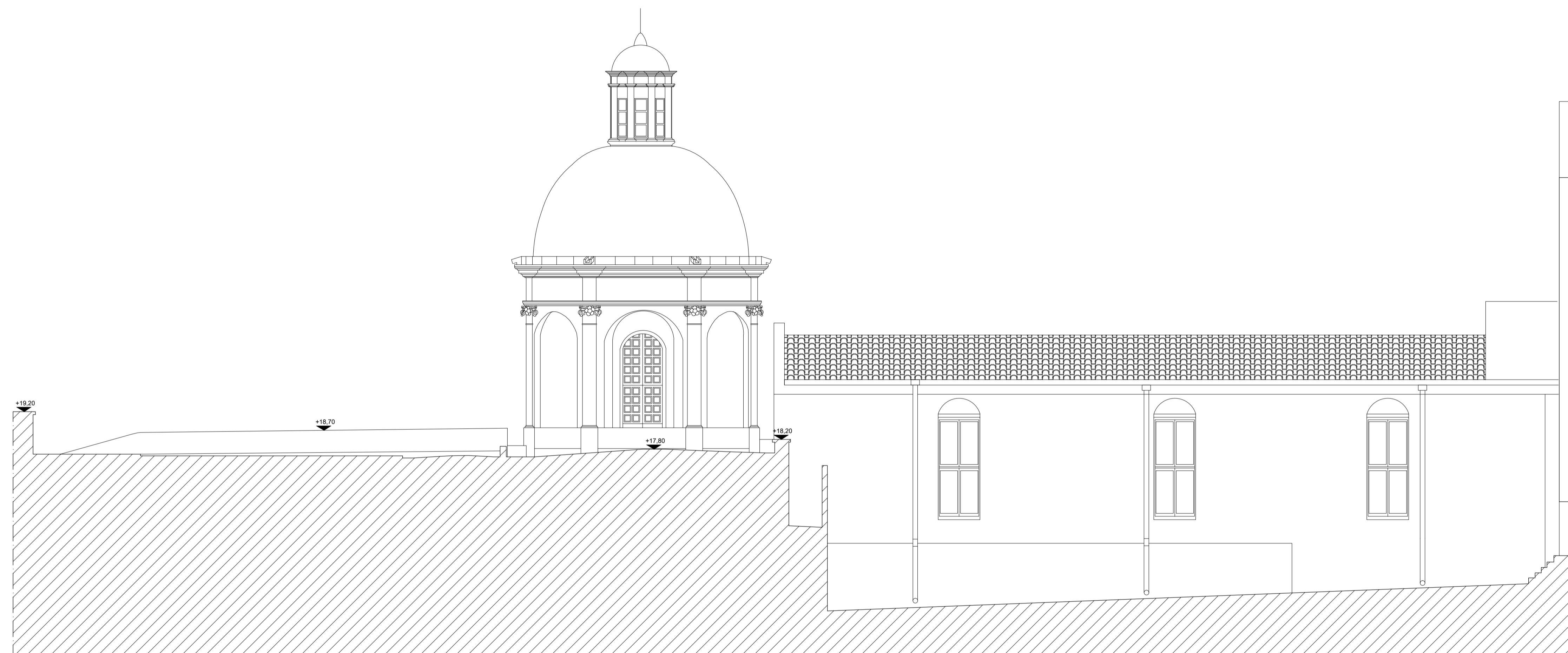
Arcidiocesi di Lecce - Ufficio Beni Culturali

Il Coordinatore per la sicurezza  
in fase di progettazione  
(Geom. Francesco Moretto)

Il Responsabile Unico del Procedimento  
(Arch. Giuseppe Fiorillo)



SEZIONE BB' - 1:100



SEZIONE CC' - 1:100