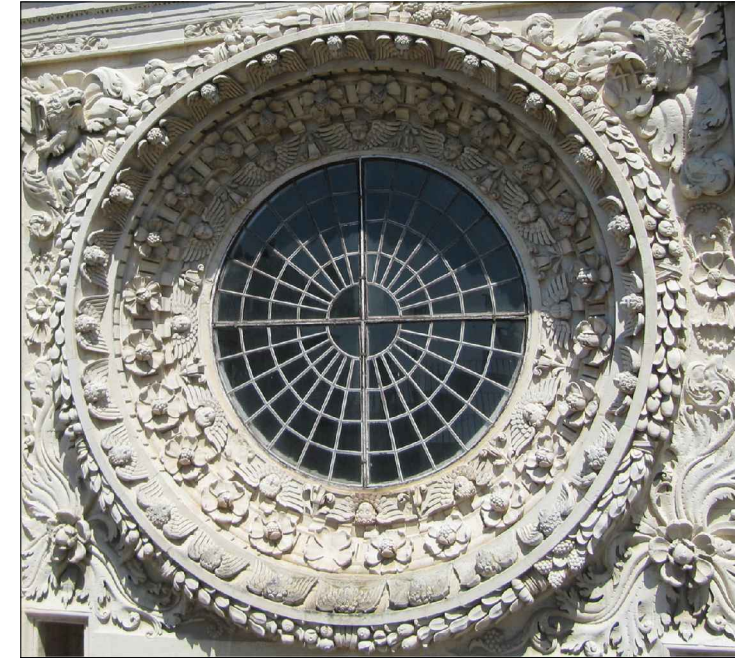




ARCIDIOCESI DI LECCE

SOPRINTENDENZA BELLE ARTI E PAESAGGIO
PER LE PROVINCE DI LECCE BRINDISI E TARANTO

PROGETTO ESECUTIVO
LECCE. BASILICA DI SANTA CROCE
RECUPERO E VALORIZZAZIONE
IMPORTO : Euro 2.000.000,00



TAV.08 - ANALISI STATO DI CONSERVAZIONE: pianta e sezione
scala 1:50

SBEAP - Ufficio Tecnico

Il Progettista
(Arch. Giovanna Cacudi)

Collaborazione alla progettazione
Assistente tecnico (Geom. Gianluca Latino)

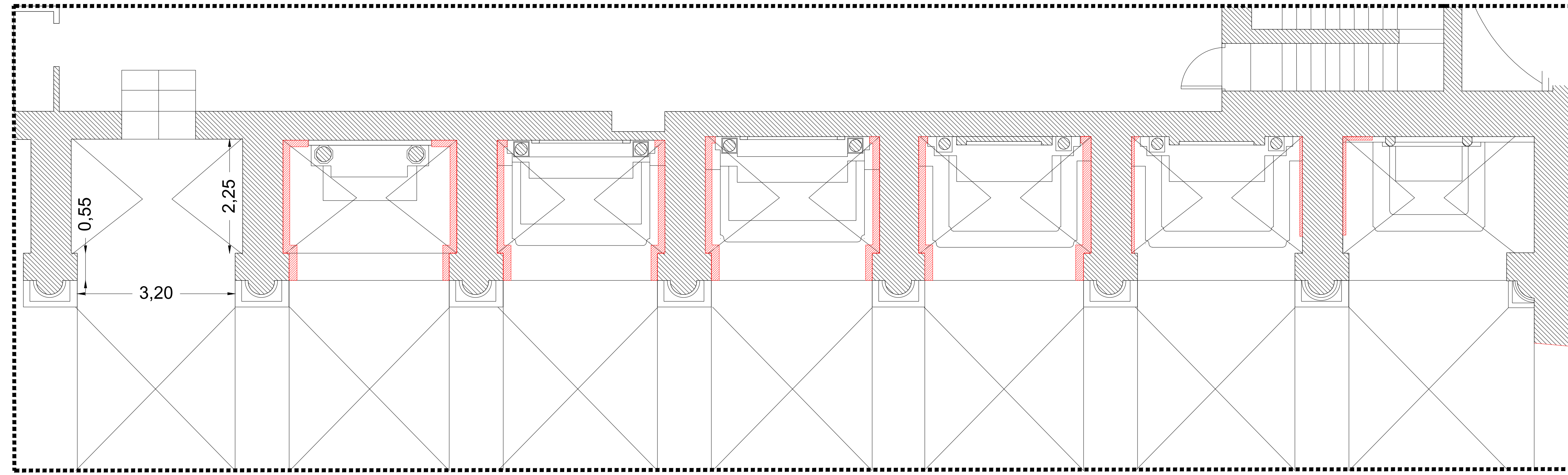
Il Direttore scientifico cat. OS2
(Dott. Antonia Di Marzo)

Collaborazione alla direzione scientifica
Funzionario diagnosta (Francesca Vescera)

Arcidiocesi di Lecce - Ufficio Beni Culturali

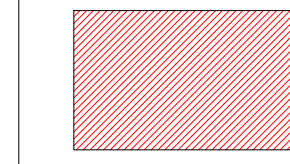
Il Coordinatore per la sicurezza
in fase di progettazione
(Geom. Francesco Moretto)

Il Responsabile Unico del Procedimento
(Arch. Giuseppe Fiorillo)

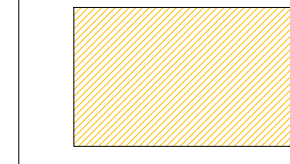


PIANTA NAVATA DESTRA - 1:50

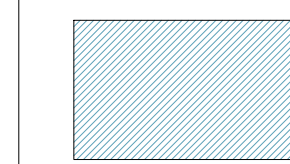
LEGENDA PRINCIPALI FORME DI DEGRADO



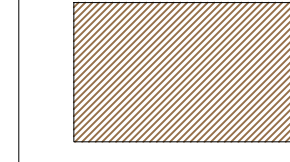
presenza di concrezioni ed efflorescenze saline



presenza di efflorescenze e subefflorescenze saline
con conseguente polverizzazione, disgregazione,
esfoliazione e scagliature, distacco e consistente
perdita di materiale costitutivo e del modellato



depositi superficiali di particolato atmosferico e da depositi
più o meno coerenti di varia natura organica ed inorganica,
ed iniziale polverizzazione localizzata.



polverizzazione e disgregazione, con presenza di sali



ALTARE DEL
SACRO CUORE DI GESU'

ALTARE DEL
PATROCINIO DI
SANT'ORONZO

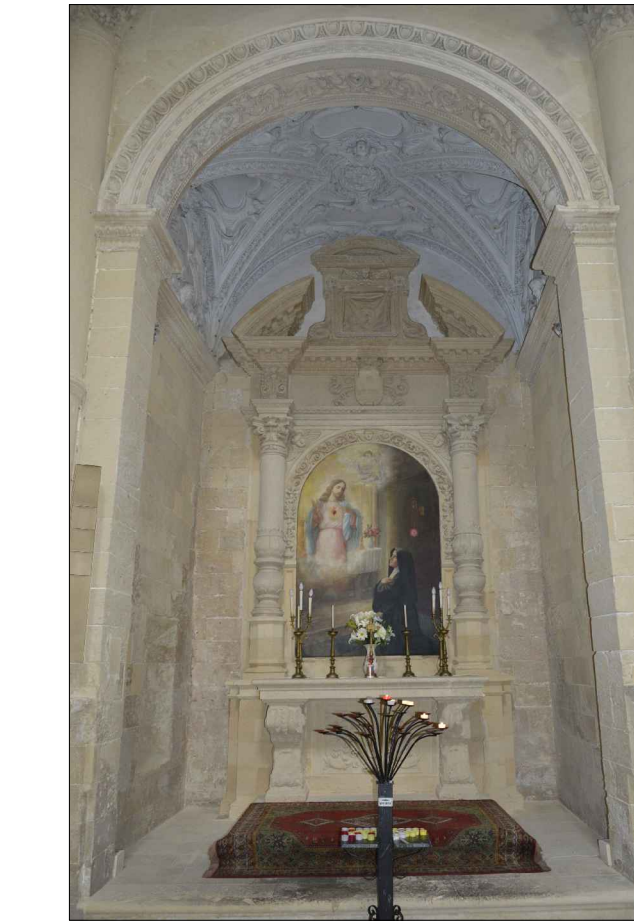
ALTARE DI
SAN FILIPPO NERI

ALTARE DI
SAN MICHELE ARCANGELO

ALTARE DELLA
NATIVITA' DEL SIGNORE
O DELL' ADORAZIONE DEI MAGI

ALTARE DI
SANT'ANTONIO DA PADOVA

SEZIONE AA' NAVATA DESTRA - 1:50



ALTARE DEL
SACRO CUORE DI GESU'



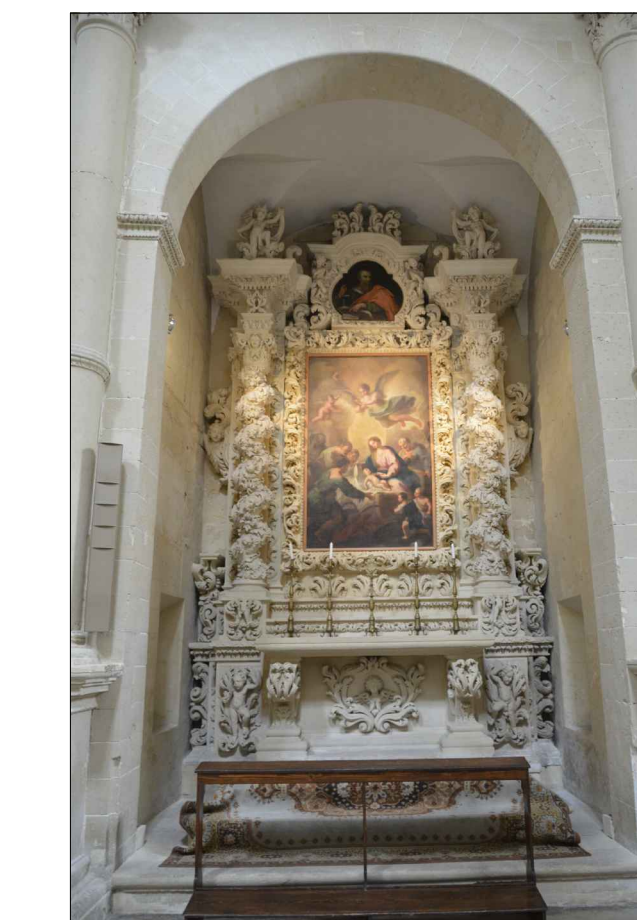
ALTARE DEL
PATROCINIO DI SANT'ORONZO



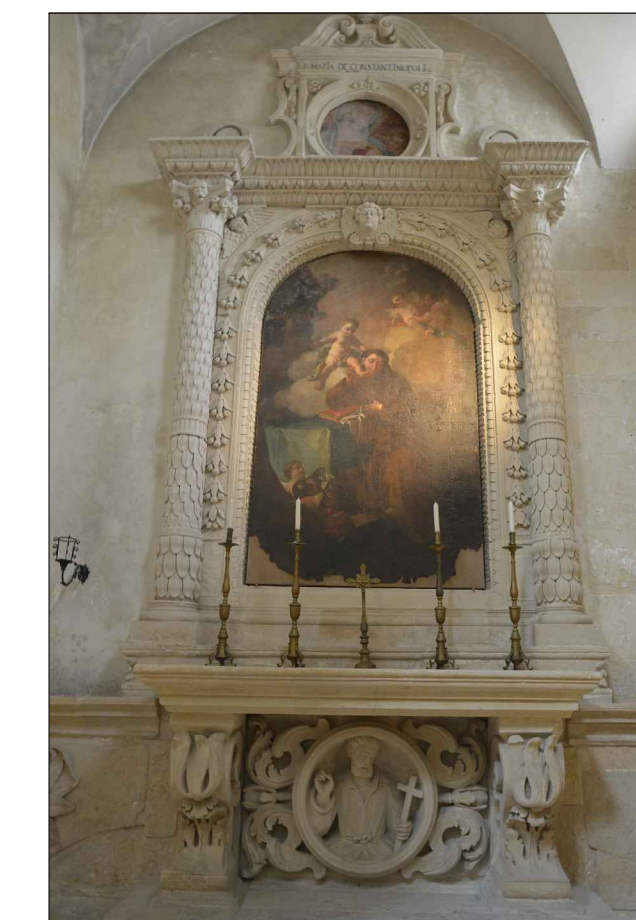
ALTARE DI
SAN FILIPPO NERI



ALTARE DI
SAN MICHELE ARCANGELO



ALTARE DELLA
NATIVITA' DEL SIGNORE
O DELL' ADORAZIONE DEI MAGI



ALTARE DI
SANT'ANTONIO DA PADOVA